

Matriz CSD – Certezas, Suposiciones & Dudas

1. ¿Cuáles son tus Certezas?

- **Existe necesidad de protocolos para Covid-19 y suministros médicos (respiradores, mascarar, guantes).**
- **Existen métodos probados para el telediagnóstico.**
- **Actualmente no todos los municipios cuentan con la infraestructura tecnológica para suministrar la información y acceder a la plataforma.**
- **El intercambio de conocimiento entre los médicos incrementa las posibilidades de salvar vidas y ser más eficientes en el tratamiento.**
- **El acceso del gobierno a la información ayuda a tomar decisiones en tiempo real sobre suministros de materiales.**
- **Acceso a información relevante, verificada y segmentada sobre población afectada por Covid-19 (género, edades, locación, etc...)**

Matriz CSD – Certezas, Suposiciones & Dudas

2. ¿Cuales son tus Suposiciones?

- **El gobierno nacional podrá entregar a tiempo la infraestructura tecnológica requerida en los diversos municipios,**
- **Existe capacidad de generar suministros médicos a tiempo.**
- **El gobierno no cuenta con data en tiempo real sobre la segmentación poblacional de los infectados.**
- **Existen los recursos para realizar telediagnosticos.**

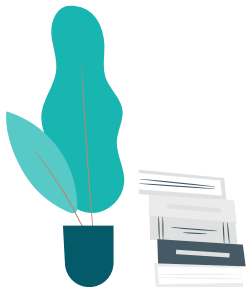
Matriz CSD – Certezas, Suposiciones & Dudas

3. ¿Cuales son tus Dudas?

- **¿Cómo se le puede transmitir a los centros médicos y municipios la importancia de la recolección de datos?**
- **Está permitida la colaboración entre diferentes centros médicos en el momento de atender la emergencia.**
- **Si los municipios tienen la capacidad de pagar por los suministros médicos.**
- **El gobierno conoce la necesidad de cada centro médico.**
- **Los centros médicos ven relevante la recolección de los datos de los pacientes o si tienen la capacidad para hacerlo.**

04. Postulación final

El objetivo es crear una plataforma de centralización de información en la que se pueda ubicar el perfil de cada centro médico con sus respectivos implementos, suministros, identificación de las necesidades del personal de salud, y segmentación demográfica de los pacientes con COVID-19. Es importante generar unos protocolos básicos para médicos que no son especialistas en epidemiología y nutrir estos protocolos en tiempo real por medio de experiencias en nuevos casos. Esto con el fin de generar reportes para los municipios y gobiernos locales y que esto sirva como base para sus próximas acciones respecto al COVID-19, identificar dónde existe la mayor demanda de suministros médicos y de personal médico, así como la segmentación poblacional de los infectados.



Matriz Certezas, Suposiciones y Dudas

I
M
P
R
I
M
I
R

CERTEZAS

- Necesidad de protocolos para Covid-19 y suministros médicos
- Existen métodos probados para el telediagnóstico.
- Actualmente no todos los municipios cuentan con la infraestructura tecnológica para suministrar la información y acceder a la plataforma.
- El intercambio de conocimiento entre los médicos incrementa las posibilidades de salvar vidas y ser más eficientes en el tratamiento.
- El acceso del gobierno a la información ayuda a tomar decisiones en tiempo real sobre suministros de materiales.
- Necesidad de acceso a información relevante, verificada y segmentada sobre población afectada por Covid-19 (género, edades, locación, etc...)

SUPOSICIONES

- El gobierno nacional podrá entregar a tiempo la infraestructura tecnológica requerida en los diversos municipios
- Existe capacidad de generar suministros médicos a tiempo.
- El gobierno no cuenta con data en tiempo real sobre la segmentación poblacional de los infectados.
- Existen los recursos para realizar telediagnosticos.

DUDAS

- ¿Cómo se le puede transmitir a los centros médicos y municipios la importancia de la recolección de datos?
- Está permitida la colaboración entre diferentes centros médicos en el momento de atender la emergencia.
- Si los municipios tienen la capacidad de pagar por los suministros médicos.
- El gobierno conoce la necesidad de cada centro médico.
- Los centros médicos consideran relevante la recolección de los datos de los pacientes.
- Los centros médicos tienen la capacidad para recolectar y transmitir los datos.

